

elle  
altın  
**KÖŞK**  
KONUTLARI  
elle

**BOZDAĞ İNŞAAT** 

# BOZDAĞ İNŞAAT



2005 yılında faaliyetlerine başlayan Bozdağ İnşaat kurulduğu günden bugüne kadar önemli konut projelerini hayata geçirdi. Tamamladığı projelerle standartlara yön veren Bozdağ İnşaat, hayal edilen yaşam standartlarını ulaşılabilir kılıyor. Bozdağ İnşaat, hayata geçirdiği projelerle yenilikçi ve birçok ihtiyaca cevap veren yapıları müşterileriyle buluşturmuştur. Bugüne kadar başta Yenikent Sitesi ve Bozdağ Apartmanları olmak üzere birçok projeyi hayata geçiren Bozdağ İnşaat, müşterileriyle güçlü bir güven ilişkisi kurmuştur.



Altın Köşk Konutları, Konya'da yeni bir yaşam kültürü oluşturmaya hazırlanıyor. Modern mimariyi kendine özgü estetik anlayışla yorumlayarak keyifli ve konforlu bir yaşam sunmaya hazırlanan Altın Köşk Konutları, yüksek standartlarda bir hayatı gerçeğe dönüştürüyor. 3900 metrekarelik toplam inşaat alanında 3+1 ve 4+1 olmak üzere 2 farklı konut tipi, 900 metrekarelik yeşil alanı ve çocukların keyifle oynayabileceği parkı ile modern bir yaşam alanı sunan Altın Köşk Konutları, farklı yaşam tarzlarına farklı yaşam alternatifleri getiriyor.

# Altın KÖŞK KONUTLARI





## Bina Giriş / Antre

İlk intiba önemlidir, bir evin şıklığı ile ilgili bize ilk fikri verir. Bina girişi, odaları birbirine bağlayan koridor; estetiği, enerjisi ve sıcaklığıyla sizi de yeni evinize bağlayacak.

ollan  
**KÖŞK**  
KONUTLARI





## Salon

Konforu ve estetiği yeniden yorumlayan mimari anlayışımızla yepyeni bir konsept oluşturduk. Rüyalarınızı süsleyen yaşamı Altın Köşk Konutları ile sunarken modern mimarinin tüm inceliklerini salonunuza yansıttık. Siz, evinizde huzuru ve mutluluğu yaşarken misafirleriniz de ayrıcalıklı bir hayatı keşfetsin.



## Oturma Odası

Sevdiklerinizle beraber olmanın keyfini Altın Köşk Konutları'nda yaşayacaksınız. Siz, mutluluğun anahtarını elinizde tutarken, oturma odasında ailenizle birlikte sıcak bir yuvanın samimiyetini derinden hissedeceksiniz.

Altın  
KÖŞK  
KONUTLARI

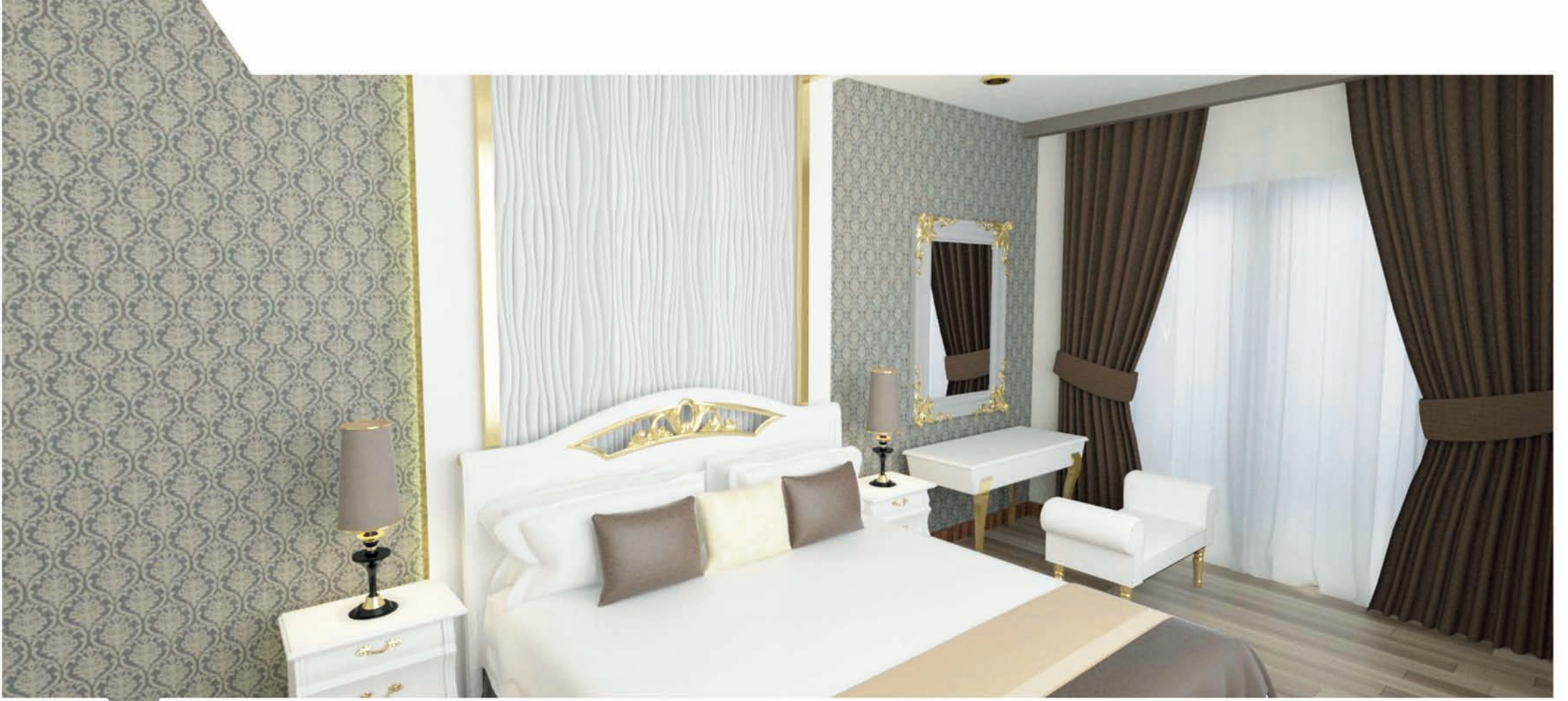




## Mutfak

Estetiğin rahatlığa dönüştüğü mutfakta hayatınıza daha fazla keyif katacaksınız. Şık tasarımı ve konforu ile mutfakta geçireceğiniz zamanların değeri artacak.

altın  
KÖŞK  
KONUTLARI



## Yatak Odası

Standartları, çizgi üstüne taşıyan mimari anlayışımızla hayatınızı kolaylaştıran yenilikler sunuyoruz. Yatak odasında yer alan giyinme odaları ile kıyafetlerinize rahatça yer bulabileceğiniz, ebeveyn banyosu ile istediğiniz her an duş almanın rahatlığını yaşayacaksınız.

## Çocuk Odası

Altın Köşk Konutları ile çocuklarınız kendine özel odasında huzur dolu bir geleceğe hazırlanırken hayallerini süsleyen bir dünyaya merhaba diyecek.

\*Giyinme odaları ve ebeveyn banyosu 4+1 dairelerin bazılarında mevcuttur.





## Banyo

Akılcı tasarımı ve işlevsel ürünleriyle ön plana çıkan banyonuzu fonksiyonel bir mekan haline getiriyoruz.



## Lavabo

Son dönemlerde değişen alışkanlıkları takip ederek trendleri hızla yeni projelerimize uygulayarak beklentilerinizin de üzerine çıkıyoruz. Hijyenik, kolay temizlenebilen ve pratik kullanımıyla estetik bir tasarıma sahip göze hoş gelen lavabolar sunuyoruz.

# Kapalı Otopark

Trafiğin yoğunluğundan sıkılanlar için 18 araçlık kapalı ve açık otoparkı ile park sorununuzu ortadan kaldırıyoruz.



## Giriş Kat Yerleşim Planı



### 3+1 Daire Yerleşim Planı

Salon	18.12 m <sup>2</sup>	Balkon	10.24 m <sup>2</sup>
O. Odası	18.18 m <sup>2</sup>	Antre	10.45 m <sup>2</sup>
Mutfak	14.02 m <sup>2</sup>	Hol	5.32 m <sup>2</sup>
Y. Odası	14.06 m <sup>2</sup>	Banyo	5.25 m <sup>2</sup>
Ç. Odası	8.03 m <sup>2</sup>	Lavabo / WC	- m <sup>2</sup>

### 3+1 Daire Yerleşim Planı

Salon	19.50 m <sup>2</sup>	Balkon	9.28 m <sup>2</sup>
O. Odası	12.01 m <sup>2</sup>	Antre	13.08 m <sup>2</sup>
Mutfak	11.10 m <sup>2</sup>	Hol	4.20 m <sup>2</sup>
Y. Odası	14.06 m <sup>2</sup>	Banyo	7.06 m <sup>2</sup>
Ç. Odası	10.00 m <sup>2</sup>	Lavabo / WC	- m <sup>2</sup>

### 3+1 Daire Yerleşim Planı

Salon	22.57 m <sup>2</sup>	Balkon	5.52 m <sup>2</sup>
O. Odası	14.46 m <sup>2</sup>	Balkon	5.00 m <sup>2</sup>
Mutfak	12.24 m <sup>2</sup>	Antre	13.62 m <sup>2</sup>
Y. Odası	11.54 m <sup>2</sup>	Hol	5.02 m <sup>2</sup>
Ç. Odası	13.18 m <sup>2</sup>	Banyo	5.04 m <sup>2</sup>
		Lavabo / WC	- m <sup>2</sup>

### 3+1 Daire Yerleşim Planı

Salon	18.12 m <sup>2</sup>	Balkon	10.71 m <sup>2</sup>
O. Odası	15.00 m <sup>2</sup>	Antre	13.61 m <sup>2</sup>
Mutfak	13.47 m <sup>2</sup>	Hol	6.63 m <sup>2</sup>
Y. Odası	12.30 m <sup>2</sup>	Banyo	7.14 m <sup>2</sup>
Ç. Odası	10.05 m <sup>2</sup>	Lavabo / WC	- m <sup>2</sup>

### 3+1 Daire Yerleşim Planı

Salon	20.00 m <sup>2</sup>	Balkon	10.02 m <sup>2</sup>
O. Odası	15.08 m <sup>2</sup>	Balkon	9.06 m <sup>2</sup>
Mutfak	12.50 m <sup>2</sup>	Antre	15.10 m <sup>2</sup>
Y. Odası	14.05 m <sup>2</sup>	Hol	3.00 m <sup>2</sup>
Ç. Odası	11.08 m <sup>2</sup>	Banyo	5.13 m <sup>2</sup>
		Lavabo / WC	- m <sup>2</sup>

## 2. & 3. Kat Yerleşim Planı



### 3+1 Daire Yerleşim Planı

Salon	23.10 m <sup>2</sup>	Balkon	5.44 m <sup>2</sup>
O. Odası	18.05 m <sup>2</sup>	Balkon	5.02 m <sup>2</sup>
Mutfak	17.01 m <sup>2</sup>	Antre	14.18 m <sup>2</sup>
Y. Odası	15.49 m <sup>2</sup>	Hol	4.02 m <sup>2</sup>
Ç. Odası	14.01 m <sup>2</sup>	Banyo	7.01 m <sup>2</sup>
		Lavabo / WC	- m <sup>2</sup>

### 4+1 Daire Yerleşim Planı

Salon	34.05 m <sup>2</sup>	Balkon	11.16 m <sup>2</sup>
O. Odası	17.03 m <sup>2</sup>	Balkon	4.00 m <sup>2</sup>
Mutfak	20.06 m <sup>2</sup>	Antre	11.06 m <sup>2</sup>
Y. Odası	16.03 m <sup>2</sup>	Hol	7.01 m <sup>2</sup>
Ç. Odası	15.40 m <sup>2</sup>	Banyo	7.29 m <sup>2</sup>
Ç. Odası	11.05 m <sup>2</sup>	Lavabo / WC	- m <sup>2</sup>

### 4+1 Daire Yerleşim Planı

Salon	27.07 m <sup>2</sup>	Balkon	21.58 m <sup>2</sup>
O. Odası	21.05 m <sup>2</sup>	Balkon	4.03 m <sup>2</sup>
Mutfak	17.00 m <sup>2</sup>	Antre	11.09 m <sup>2</sup>
Y. Odası	16.02 m <sup>2</sup>	Hol	6.64 m <sup>2</sup>
Ç. Odası	21.05 m <sup>2</sup>	Banyo	6.17 m <sup>2</sup>
Ç. Odası	9.07 m <sup>2</sup>	Lavabo / WC	- m <sup>2</sup>

### 4+1 Daire Yerleşim Planı

Salon	30.00 m <sup>2</sup>	Balkon	22.54 m <sup>2</sup>
O. Odası	19.05 m <sup>2</sup>	Balkon	3.48 m <sup>2</sup>
Mutfak	17.02 m <sup>2</sup>	Antre	16.03 m <sup>2</sup>
Y. Odası	17.05 m <sup>2</sup>	Hol	7.85 m <sup>2</sup>
Ç. Odası	20.21 m <sup>2</sup>	Banyo	6.00 m <sup>2</sup>
Ç. Odası	13.44 m <sup>2</sup>	Lavabo / WC	- m <sup>2</sup>

## 4. Kat Yerleşim Planı



### 2+1 Daire Yerleşim Planı

Salon	35.27 m <sup>2</sup>	Balkon	17.72 m <sup>2</sup>
Mutfak	16.41 m <sup>2</sup>	Antre	8.61 m <sup>2</sup>
Y. Odası	18.22 m <sup>2</sup>	Hol	- m <sup>2</sup>
Ç. Odası	8.00 m <sup>2</sup>	Banyo	5.25 m <sup>2</sup>
		Lavabo / WC	- m <sup>2</sup>

### 4+1 Daire Yerleşim Planı

Salon	19.41 m <sup>2</sup>	Balkon	8.64 m <sup>2</sup>
O. Odası	15.67 m <sup>2</sup>	Balkon	5.68 m <sup>2</sup>
Mutfak	15.60 m <sup>2</sup>	Antre	18.89 m <sup>2</sup>
Y. Odası	15.90 m <sup>2</sup>	Hol	4.92 m <sup>2</sup>
Ç. Odası	14.01 m <sup>2</sup>	Banyo	3.60 m <sup>2</sup>
Ç. Odası	12.42 m <sup>2</sup>	Lavabo / WC	- m <sup>2</sup>

### 3+1 Daire Yerleşim Planı

Salon	22.02 m <sup>2</sup>	Balkon	3.52 m <sup>2</sup>
O. Odası	16.07 m <sup>2</sup>	Antre	14.01 m <sup>2</sup>
Mutfak	14.00 m <sup>2</sup>	Hol	6.84 m <sup>2</sup>
Y. Odası	15.03 m <sup>2</sup>	Banyo	7.14 m <sup>2</sup>
Ç. Odası	13.03 m <sup>2</sup>	Lavabo / WC	- m <sup>2</sup>

### 3+1 Daire Yerleşim Planı

Salon	22.18 m <sup>2</sup>	Balkon	18.58 m <sup>2</sup>
O. Odası	14.29 m <sup>2</sup>	Antre	13.08 m <sup>2</sup>
Mutfak	13.05 m <sup>2</sup>	Hol	3.73 m <sup>2</sup>
Y. Odası	14.10 m <sup>2</sup>	Banyo	7.28 m <sup>2</sup>
Ç. Odası	10.08 m <sup>2</sup>	Lavabo / WC	- m <sup>2</sup>

### 3+1 Daire Yerleşim Planı

Salon	20.00 m <sup>2</sup>	Balkon	12.64 m <sup>2</sup>
O. Odası	14.81 m <sup>2</sup>	Balkon	7.32 m <sup>2</sup>
Mutfak	14.81 m <sup>2</sup>	Antre	14.79 m <sup>2</sup>
Y. Odası	15.02 m <sup>2</sup>	Hol	2.96 m <sup>2</sup>
Ç. Odası	12.19 m <sup>2</sup>	Banyo	5.13 m <sup>2</sup>
		Lavabo / WC	- m <sup>2</sup>

**Mutluluğun ve  
modern bir yaşamın  
kapisını aralıyoruz...**

elle  
**altın  
köşk**  
KONUTLARI

**BOZDAĞ İNŞAAT**



# Hızlı ve Kolay

## Ulaşım





**BOZDAĞ İNŞAAT** 

**Şantiye Adresi**

Babil Sokak **Havzan Meram**

**Ofis**

Dr. Ahmet ÖZCAN Cd. No:64/B

**T. 0332 322 00 44**

**G. 0533 478 63 09 / G. 0537 398 25 53**

Görseller tanıtım amaçlı olup, Bozdağ İnşaat proje değişiklik hakkına sahiptir.